

Croeso...

i'n harddangosfa ymgynghori statudol ar gyfer Hyb Gweithgynhyrchu Gwyrdd Convatec.

Ers i ni gyflwyno ein cynigion datblygol i'r gymuned yn haf 2023, rydyn ni wedi mireinio ein cynlluniau ar gyfer 3 thyrbîn gwynt a fferm solar ar dir i'r de o Fferm Cwm Carno, ger ein ffatri ar Ystâd Ddiwydiannol Blaenau'r Cymoedd, Rhymni.

Mae'r cynigion manwl hyn wedi ystyried astudiaethau amgylcheddol helaeth ynghyd ag adborth cychwynnol y gymuned i ffurfio sail yr ymgynghoriad 6 wythnos hwn. Rydym nawr yn rhoi ail gyfle i chi roi eich barn cyn i ni gyflwyno ein cais i Lywodraeth Cymru.

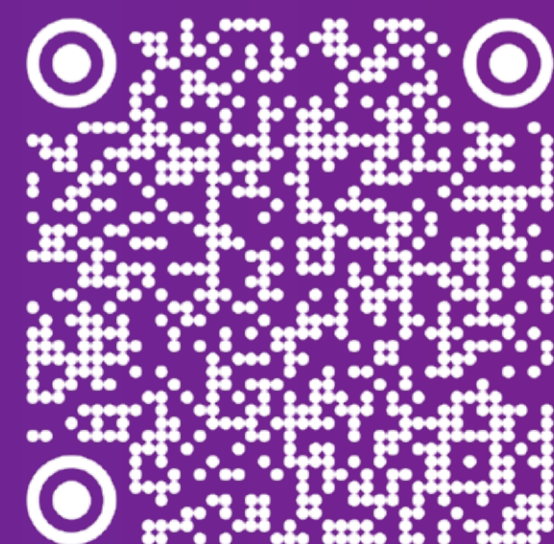
Convatec

Rydym yn gwmni cynhyrchion a thechnolegau meddygol byd-eang gyda ffatri yma yn Rhymni ac un arall yng Nglannau Dyfrdwy, Gogledd Cymru. Rydym wedi ymrwmo i wella bywydau pobl sydd â chyflyrau cronig. Mae ein cynhyrchion yn cael eu gwerthu mewn bron 100 o wledydd, gan gyflogi oddeutu 10,000 o bobl ledled y byd.

Yn 2022, cafodd 840,000 o gleifion eu trin â gorchuddion Convatec a weithgynhyrchwyd yng Nghymru yn y DU, tra gwerthwyd 3.3 miliwn o orchuddion yng Nghymru yn unig, lle rydym yn cyflenwi fel mater o drefn i'r GIG. Yn Rhymni, rydym yn cyflogi dros 100 o bobl.

Mae'r prosiect hwn yn gyfle ar gyfer sefydlogrwydd a thwff i'n busnes yng Nghymru a fydd hefyd yn ein helpu i gyrraedd ein huchelgais o ddod yn sero net yn fyd-eang erbyn 2045.

Ar ôl adolygu ein cynigion,
rhowch eich barn i ni drwy:



Lenwi ffurflen adborth papur sydd ar gael yn ein digwyddiadau

Lenwi ffurflen adborth ar-lein sydd ar gael ar wefan y prosiect:
convatecgroup.com/green-manufacturing-hub-rhymney

Gallwch hefyd anfon e-bost atom yn:
rhymneygreenhub@convatec.com

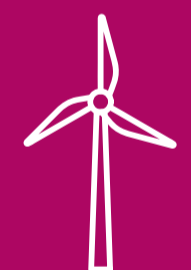


Ein cynigion manwl a'r buddion

Yn rhan o ymgyrch Convatec i gyrraedd sero net, rydym yn anelu at leihau ein dibyniaeth ar nwy a thrydan grid yn sylweddol yn ein ffatri yn Rhymni.

Byddai hyn yn golygu bod gan weithgynhyrchu yn ein cyfleuster sicrwydd cyflenwad a chostau rhagweladwy am oes 25 mlynedd y prosiect. Ar yr un pryd, bydd allyriadau carbon yn cael eu lleihau'n sylweddol yn unol â'n huchelgeisiau sero net.

Cynigion



Tri thyrbin gwynt ag uchder llafn uchaf o 150 metr a chynhwysedd cyfunol o oddeutu 15MW.



Fferm solar (arâe o Solar Ffotofoltäig) gyda chynhwysedd o oddeutu 5MW.



Traciau mynediad a phadiau craeniau.



Gwifren breifat i gyflenwi ynni o'r hyb i'n cyfleuster gweithgynhyrchu yn Ystâd Ddiwydiannol Blaenau'r Cymoedd.



Is-orsaf drydanol ac adeilad rheoli.



Cyrtiau adeiladu a storio dros dro.

BUDDION

SEFYDLOGRWWYDD BUSNES

Nod ein cynigion yw sicrhau dyfodol gwyrdd sefydlog ar gyfer ein gweithrediadau yn Rhymni a Glannau Dyfrdwy. Trwy gynhyrchu ein hynni adnewyddadwy ein hunain byddwn yn gallu cynllunio ymlaen llaw ar gyfer y busnes a chael ein heffeithio llai gan brisiau ynni anwadal neu bryderon geowleidyddol sy'n effeithio ar gyflenwad a chost.

Bydd ein busnes yn dod yn fwy cynaliadwy yn amgylcheddol ac yn economaidd, o ganlyniad uniongyrchol i'n buddsoddiad hirdymor yn Rhymni.

EGNI DROS BEN

Mae'r ynni a gynhyrchir yn debygol o fod yn fwy na'r swm sydd ei angen i bweru gweithrediadau Convatec yn Rhymni, ac er ein bod yn anelu at allu defnyddio rhywfaint o hwn i gyflenwi ein ffatri yng Nglannau Dyfrdwy yng Ngogledd Cymru, rydym hefyd yn archwilio sut y gallai rhywfaint o'r ynni dros ben hwn gael ei ddefnyddio hefyd gan fusnesau lleol cyfagos a sefydliadau cymunedol yn Rhymni a'r cyffiniau. Mae hyn yn cynnwys archwilio opsiynau gyda'r awdurdod lleol i gyflenwi'r galw presennol yn ogystal â datblygiadau yn y dyfodol.

LLEIHOU CARBON

Disgwyliwn ddileu'r hyn sy'n cyfateb i tua 13,500 tunnell o garbon deuocsid y flwyddyn, sy'n hafal i dynnu tua 2,500 car maint cymhedrol yn gyrru 10,000 milltir y flwyddyn oddi ar y ffordd yn flynyddol.^[1]

[1] Yn seiliedig ar gyfrifiad DESNZ DUKES/REUK.

CRONFA BUDD CYMUNEDOL

Bydd cronfa flynyddol o tua £75,000 ar gael i gyflawni prosiectau lleol ystyrlon yn Rhymni. Bydd Convatec yn cynnwys y gymuned yn llawn wrth sefydlu'r gronfa er mwyn sicrhau'r budd mwyaf posibl.

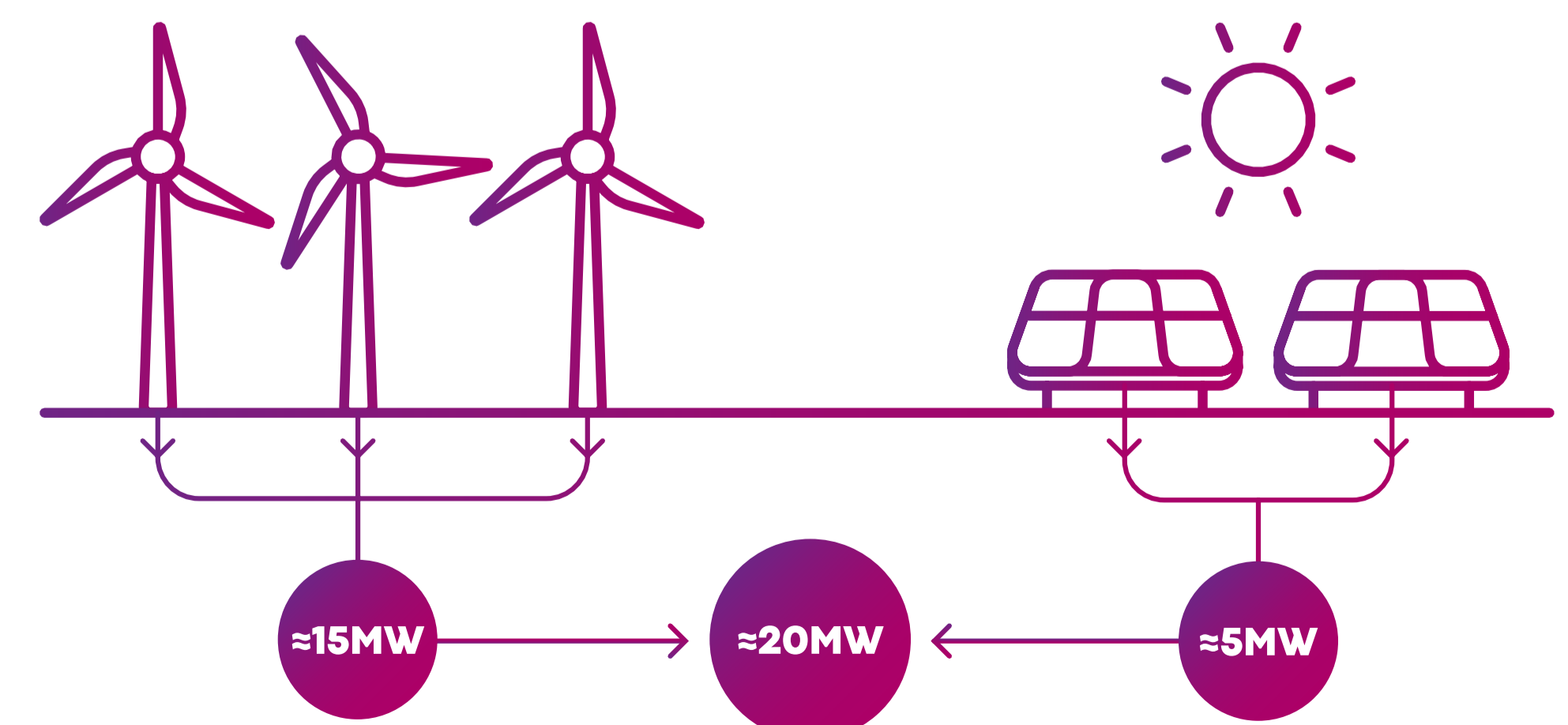
Rydym eisoes wedi dechrau archwilio opsiynau ar gyfer y gronfa gyda rhanddeiliaid lleol allweddol a byddwn yn parhau i groesawu mewnbwn a syniadau gan y gymuned wrth i'r cynnig symud drwy'r broses gynllunio. Mae syniadau hyd yn hyn yn cynnwys y posibilrwydd o gyfuno ein cronfa â rhai datblygiadau eraill sydd eisoes yn bodoli yn yr ardal fel y gellir ymgymryd â phrosiectau mwy.

ADDYSG A CHYFLOGAETH WERDD

Bydd yr hyb yn ased addysgol lleol i'r rhai sy'n chwilio am waith drwy roi cyflwyniad i gyfleoedd gwaith ym myd ynni glân sy'n cynyddu'n barhaus.

OPSIYNAU POSIBL AR GYFER Y DYFODOL

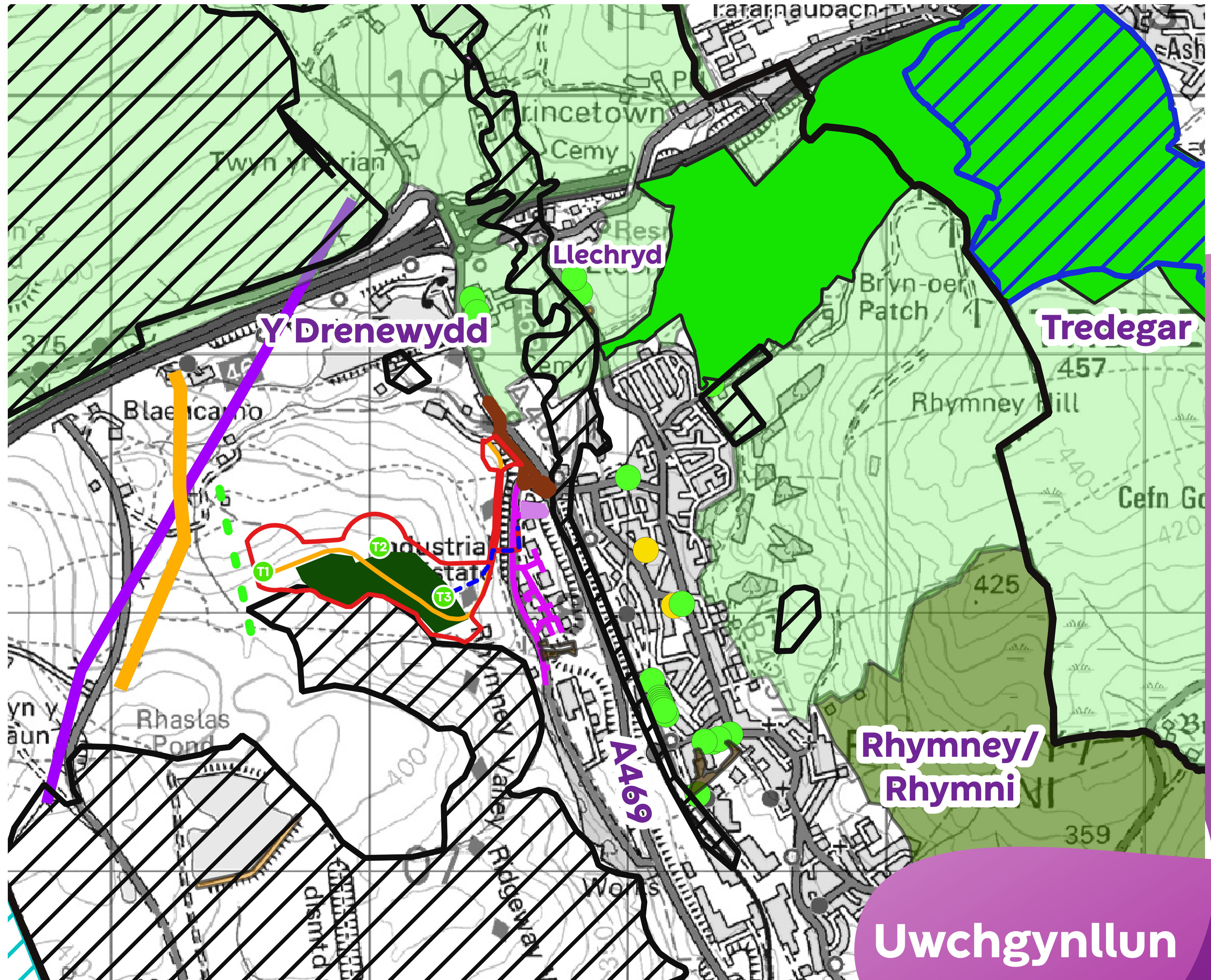
Er mwyn cael y budd sero net mwyaf posibl o'r prosiect rydym yn archwilio'r posibilrwydd o ddefnyddio peth o'r ynni dros ben i gynhyrchu Hydrogen Gwyrdd. Os daw hyn yn opsiwn, byddai'n destun cais cynllunio ar wahân a phroses ymgynghori cyhoeddus.



Datgarboneiddio gweithgynhyrchu yn Rhymni

ALLWEDD

- Ffin llinell goch ar y safle
- Ffin llinell goch oddi ar y safle
- Safle o Ddiddordeb Gwyddonol Arbennig
- Ardaloedd Cadwraeth Arbennig
- Parciau Cenedlaethol
- Gwarchodfa Natur Leol
- Parciau Gwledig
- Coetir Hynafol
- Heneb Gofrestredig
- Parc a Gardd Hanesyddol Gofrestredig
- Adeiladau Rhestredig Gradd I
- Adeiladau Rhestredig Gradd II*
- Adeiladau Rhestredig Gradd II
- Tirweddau Hanesyddol
- Prif gyflenwad nwy pwysedd isel
- Prif gyflenwad nwy pwysedd uchel
- Ceblau Uwchben
- Cebbl WPD
- Ardaloedd Tirwedd Arbennig
- Safleoedd o Bwysigrwydd i Gadwraeth Natur
- Tirweddau Lleol o Bwysigrwydd Gweledol



Uwchgynllun

Gosodiad prosiect

Mae'r ffotogyfosodiadau hyn yn dangos sut olwg fyddai ar yr hyb o ddeholiad o olygfannau.

Daw'r safbwyntiau hyn o leoliadau y cytunwyd arnynt ymlaen llaw ag adran gynllunio Cyngor Bwrdeistref Sirol Caerffili.

Gellir dod o hyd i gasgliad llawn o ffotogyfosodiadau ar y sgrin ddigidol yn ein digwyddiadau cyhoeddus ac ar wefan ein prosiect.



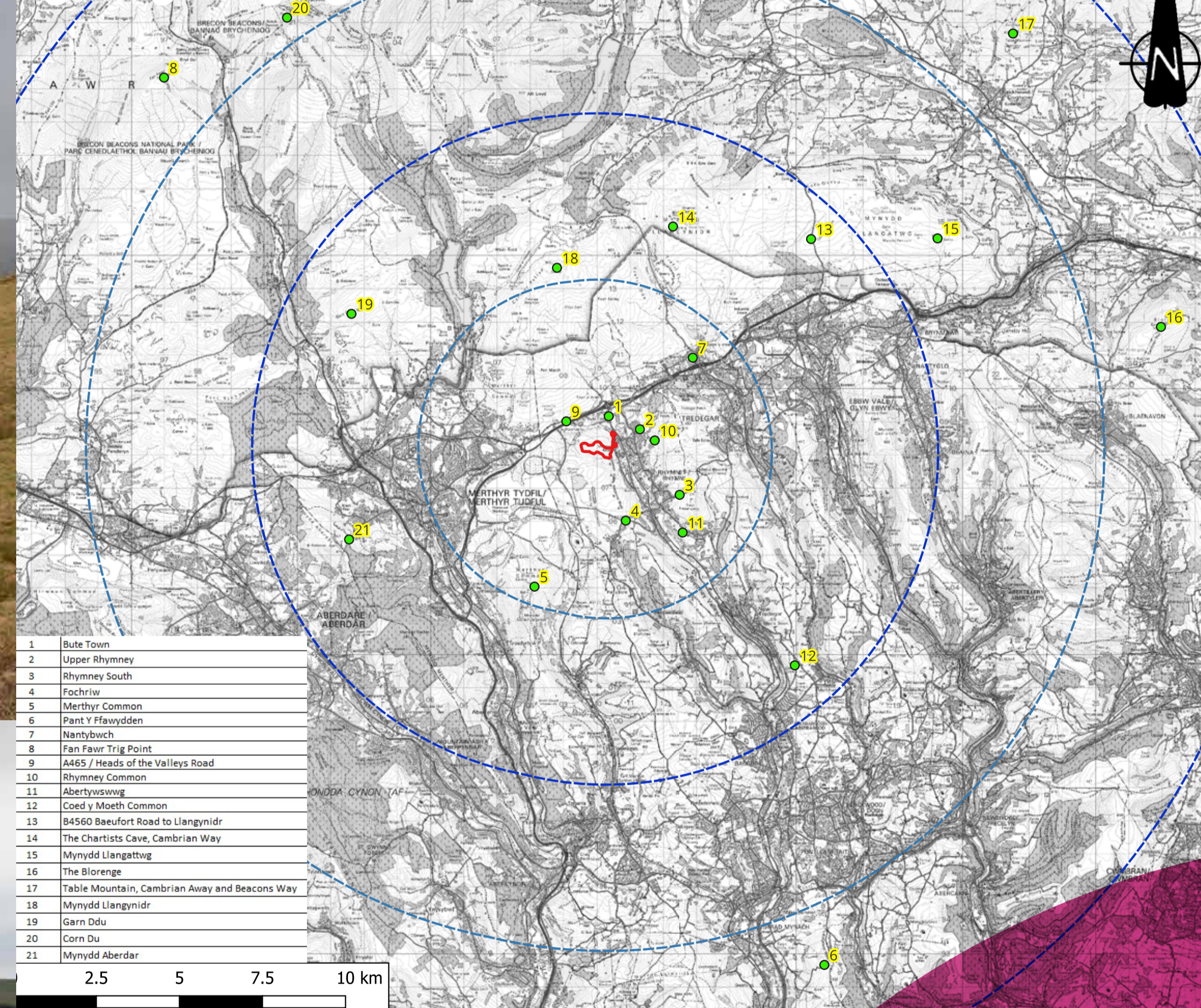
Ffotogyfosodiad Golygfan 3
o Dde Rhymini



Ffotogyfosodiad Golygfan 1
o'r Drenewydd



Mae'r cynllun hwn yn dangos y lleoliadau golygfannau y cytunwyd arnynt ymlaen llaw.



ALLWEDD

- Ffin Llinell Goch ar y Safle
- Golygfannau
- Clustog 5km
- Clustog 10km
- Clustog 15km
- Clustog 20km

Ystyriaethau cronol

Mae cynllun Hyb Gweithgynhyrchu Gwyrdd Convatec wedi'i lywio gan ystod o astudiaethau amgylcheddol a thechnegol helaeth ynghyd ag adborth o'n hymgyngoriadau cyhoeddus cynnar.

Mae'r asesiadau hyn i'w gweld ym mhenodau unigol y Datganiad Amgylcheddol Drafft.

TIRWEDD A GWELEDOL



Mae Asesiad o'r Effaith ar y Dirwedd ac Effaith Weledol (LVIA) wedi'i gynnal i asesu effaith ein cynigion ar yr ardal leol. Mae asesiad cronol o sut mae'r cynllun yn ffitio i'r dirwedd bresennol, yn ogystal ag yng nghyd-destun datblygiadau presennol, hefyd yn rhan o'r gwaith hwn.

Yn ogystal, bydd Penderfyniadau Cynllunio ac Amgylchedd Cymru (PEDW) yn ystyried effeithiau cronol cynlluniau adnewyddadwy arfaethedig eraill sy'n symud ymlaen yn yr ardal, mewn perthynas â'n cynlluniau.

CYSGODION SYMUDOL



Bydd y Datganiad Amgylcheddol Drafft hefyd yn cynnwys asesiad o gysgodion symudol yn agos at y fferm wynt. Os canfyddir y potensial ar gyfer effeithiau ystyrlon, bydd modd lliniaru'r rhain trwy ddiffodd y tyrbîn ar adegau penodol.

FFLACHIAU A LLACHAREDD



Mae paneli solar wedi esblygu o ran dyluniad ac maent bellach wedi'u hadeiladu i ddal cymaint o olau â phosibl heb fawr o adlewyrchiad. Fodd bynnag, rydym wedi cynnal Asesiad Fflachiau a Llacharedd i adolygu'r posibilrwydd o fflachiau a llacharedd yn yr ardal gyfagos.

SŴN



Mae ein hasesiad sŵn wedi'i gynnal gan arbenigwyr annibynnol er mwyn bodloni'r gofynion llymaf a nodir yn y safonau asesu sŵn cenedlaethol.

Mae'r fethodoleg yn defnyddio adroddiad yr Uned Cymorth Technoleg Ynni (ETSU) ETSU-R-97 a Chanllaw Arfer Da'r Sefydliad Acwsteg, sef y fethodoleg asesu gymeradwy a gyhoeddwyd yng nghanllawiau Llywodraeth Cymru ar gyfer tyrbînau gwynt ar y tir.

Rydym wedi lleoli ein prosiect bellter digonol oddi wrth drigolion lleol i sicrhau na fydd unrhyw effeithiau amgylcheddol sylweddol, gan gynnwys effeithiau cronol gyda phrosiectau cyfagos eraill, yn deillio o hynny. Bydd PEDW a'i ymgylgoreion yn darparu adolygiad annibynnol.

Bydd sŵn yn amrywio yn ystod y cyfnod adeiladu dros dro, fodd bynnag bydd yr effaith yn cael ei lliniaru gan oriau gwaith cyfyngedig a mabwysiadu arfer gorau.

Ffotogyfosodiad Golygfan 13
o'r B4560 Beaufort i Langynidr

Cynnydd net o ran yr amgylchedd a bioamrywiaeth

Mae gofalu am yr amgylchedd a sicrhau cynnydd net o ran bioamrywiaeth yn ystyriaeth allweddol i Hyb Gweithgynhyrchu Gwyrdd Convatec.

Mae ein harolygon ecolegol wedi'u cynnal ers 2021. Fel yr amlinellwyd yn ein hymgynghoriad rhagarweiniol llynedd, er bod gweithgarwch rhai rhywogaethau nodedig lleol wedi'u nodi, megis y barcud coch a chudyll bach, mae'r rhywogaethau hyn yn nodweddiadol ar gyfer yr ardal ac mae'r ddau yn crwydro'n eang yn ystod eu tymor di-fridio.

Mae barcudiaid coch yn nythu mewn coed aeddfed ac mae cudyll bach yn rhywogaeth nythu rhostir, felly nid oes cynefin bridio addas ar gyfer y ddwy rywogaeth yn bresennol yma.

Nid oes unrhyw safleoedd dynodedig statudol ar gyfer cadwraeth natur o fewn ffin y safle. Mae rhan fechan (llawer llai nag 1%) o Safle o Bwysigrwydd Cadwraeth Natur (SINC) Cefn Gelligaer wedi'i chynnwys yn rhan ddeheuol y safle.

Mae hwn yn ddarn o dir sy'n cael ei gydnabod am ei bwysigrwydd i fywyd gwyllt sydd y tu allan i'r system Safleoedd o Ddiddordeb Gwyddonol Arbennig (SoDdGA).

Cynnydd net bioamrywiaeth

Er mwyn sicrhau cynnydd net mewn bioamrywiaeth, byddem yn gweithredu Cynllun Rheoli Cynefin gan gynnwys mesurau lliniaru a gwella y cytunwyd arnynt gyda'r awdurdod lleol a CNC.

Byddai hyn yn sicrhau bod y cynllun yn cyflawni'r cynnydd net bioamrywiaeth sydd ei angen. Rhai o'r mesurau a gynigir yw creu pyllau, gwella cynefinoedd glaswelltir, plannu gwrychoedd, gwella gwrychoedd presennol a phlannu coed.

Cyflwr y tir

Mae cyflwr y tir, defnydd tir a thopograffeg, hydroleg, daeareg a phriddoedd, hydroddaeareg a pherygl llifogydd wedi cael eu hasesu. Er mwyn lleihau'r perygl cynyddol o lifogydd, byddwn yn sicrhau nad yw cyfraddau dŵr ffo yn uwch na'r cyfraddau dŵr ffo 'maes glas'.

Mae asesiad risg mwyngloddio hefyd wedi'i gynhyrchu ac mae astudiaethau pellach yn ymchwilio i weithfeydd mwyngloddio hanesyddol ar y cyd â'r Awdurdod Glo.

Gallai canlyniadau'r astudiaethau hyn gael effaith ganlyniadol ar gynllun y safle. Os daw hyn i'r amlwg yna efallai y bydd angen i rai tyrbinau gael eu symud ychydig.

Ystlumod

Mae ein harolygon yn dangos bod gan y safle lefelau canolig o weithgarwch ystlumod fel chwilota a chymudo, gyda choetir, afonydd a chyrrff dŵr mawr y tu allan i'r safle yn yr ardal ehangach o'i amgylch yn darparu cynefinoedd gwerth uwch. Ni ddarganfuwyd unrhyw nodweddion clwydo ystlumod yn unrhyw le ar y safle.

Yn ystod y cyfnod gweithredu, ni ragwelir y bydd y fferm solar yn cael unrhyw effaith sylweddol ar ystlumod, ac aseswyd bod gan y tyrbinau gwynt risg isel yn gyffredinol.

Bydd mesurau lliniaru megis clustogfa o 50m o leiaf rhwng cynefinoedd ystlumod a thyrbinau yn cael ei roi ar waith ynghyd â chlustogau rhwng tyrbinau a llinellau ffens, gan gynnwys adlinio llinellau ffensys lle bo angen.

Mawn

Nid oes unrhyw fawndiroedd wedi'u nodi ar y safle yn ystod astudiaethau amgylcheddol helaeth ar draws y safle.



Mynediad a thrafnidiaeth

Bwriedir i'r llwybr tebygol ar gyfer cludo tyrbinau gwynt a phaneli solar fod o borthladd Abertawe ar hyd yr A465 a'r A469 i leoliad y prosiect, gan fynd i mewn i'r safle yn agos at gyfleuster Convatec ar Ystâd Ddiwydiannol Blaenau'r Cymoedd.

Yn ystod yr ymgysylltu cynnar, gofynnwyd cwestiynau ynghylch a fyddai Cynllun Deuoli presennol yr A465 Blaenau'r Cymoedd yn atal yr elfennau tyrbîn rhag cael eu cludo. Ni ragwelir y bydd gwaith ffordd yn atal mynediad i'r safle.

Mae mater trafndiaeth a mynediad wedi'i ystyried yn ofalus ac mae llwybr priodol i'r safle ar gyfer cerbydau adeiladu wedi'i nodi.

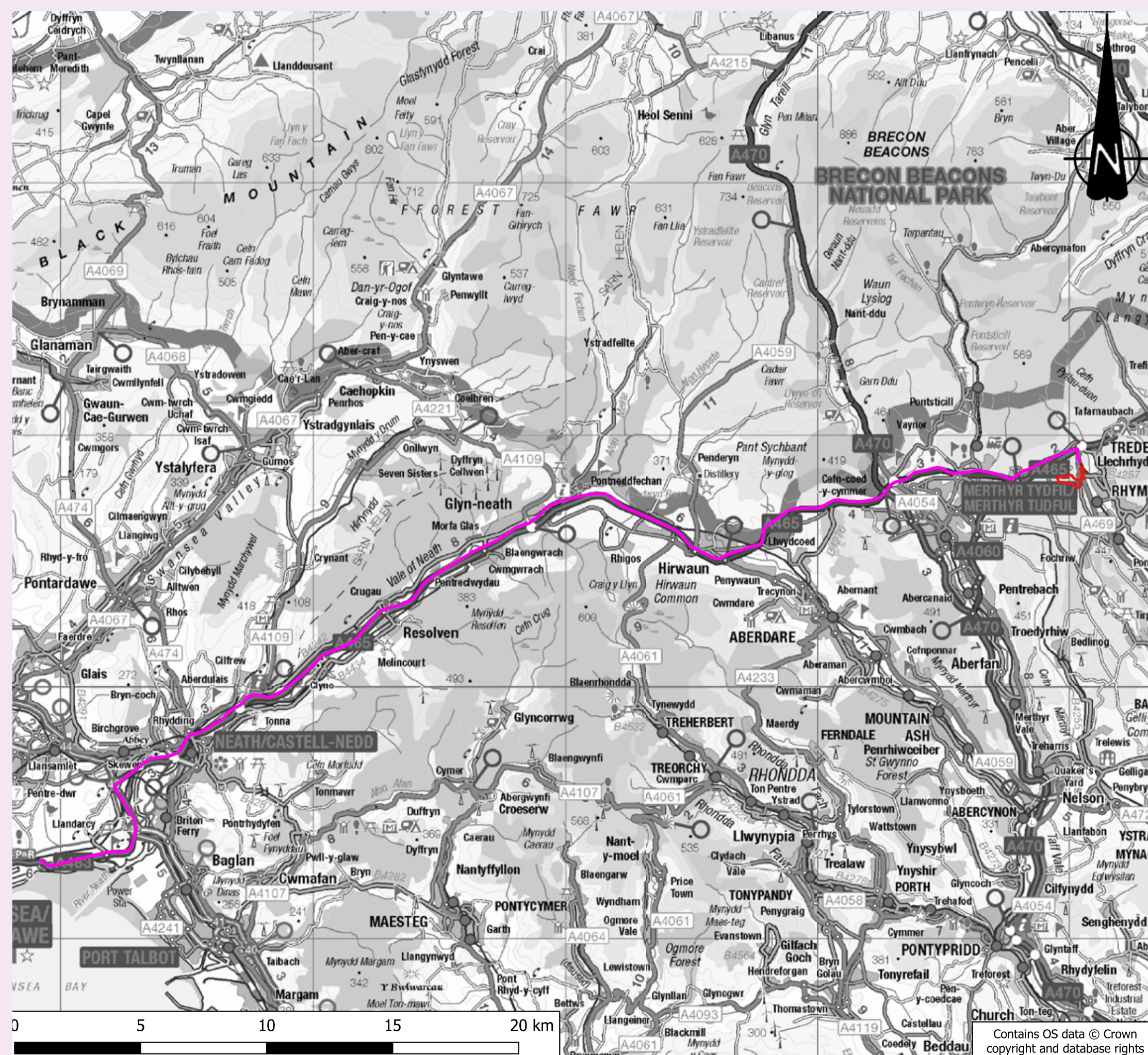
Y llwybr yw:

Dociau Abertawe – Baldwins Crescent – A483 - A483/Ffordd Amazon/ Cylchfan Teras Ashleigh - A483 - A483/M4 Gorllewin – A465 Dwyrain – A469 De i fynedfa'r safle.

Rydym yn ystyried dau opsiwn ar gyfer pwynt mynediad lleol ar gyfer adeiladu. Yr opsiwn a ffafrir yw cael mynediad i leoliad y prosiect yn uniongyrchol o'r gogledd. Yr opsiwn arall yw mynediad o'r gylchfan gerllaw gwaith Convatec ar yr A469.

ALLWEDD

- Ffin Llinell Goch ar y Safle
- Ffin Llinell Goch Oddi ar y Safle
- Llwybr Trafnidiaeth Tyrbîn

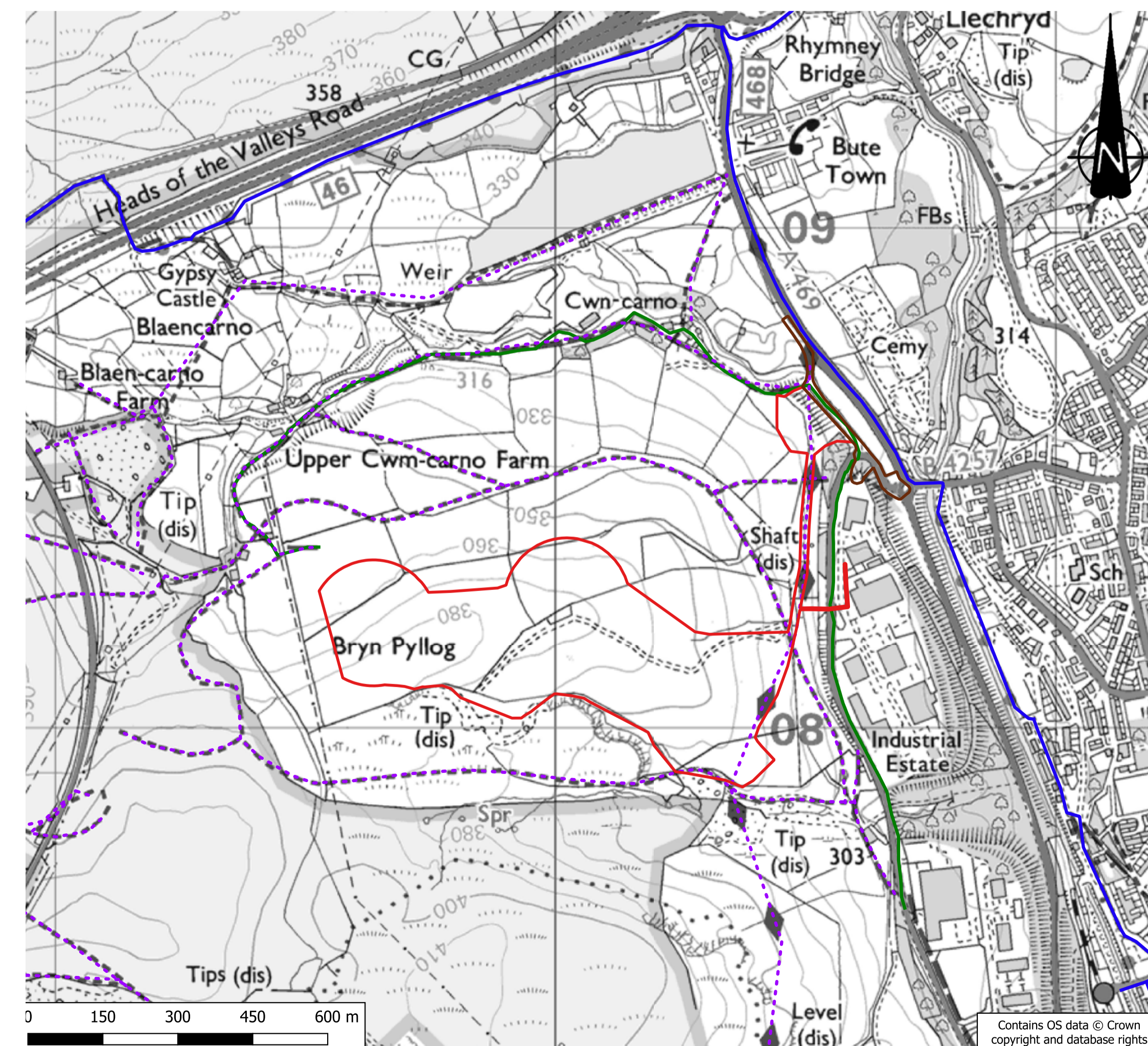


Llwybrau cyhoeddus

Mae gan leoliad y prosiect lwybrau troed o'i amgylch, ac mae un ohonynt yn croesi i ffin y prosiect yn y gornel dde-ddwyreiniol. Ni ddisgwylir i hyn achosi mwy nag ailgyfeirio dros dro a mân. Cytunir ar weithdrefnau iechyd a diogelwch yn ystod cyfnodau adeiladu perthnasol cyn cychwyn.

ALLWEDD

- Ffin Llinell Goch Oddi ar y Safle
- Ffin Llinell Goch ar y Safle
- Rhwydwaith Beicio Cenedlaethol
- Llwybrau Cyhoeddus
- Llwybrau ceffylau



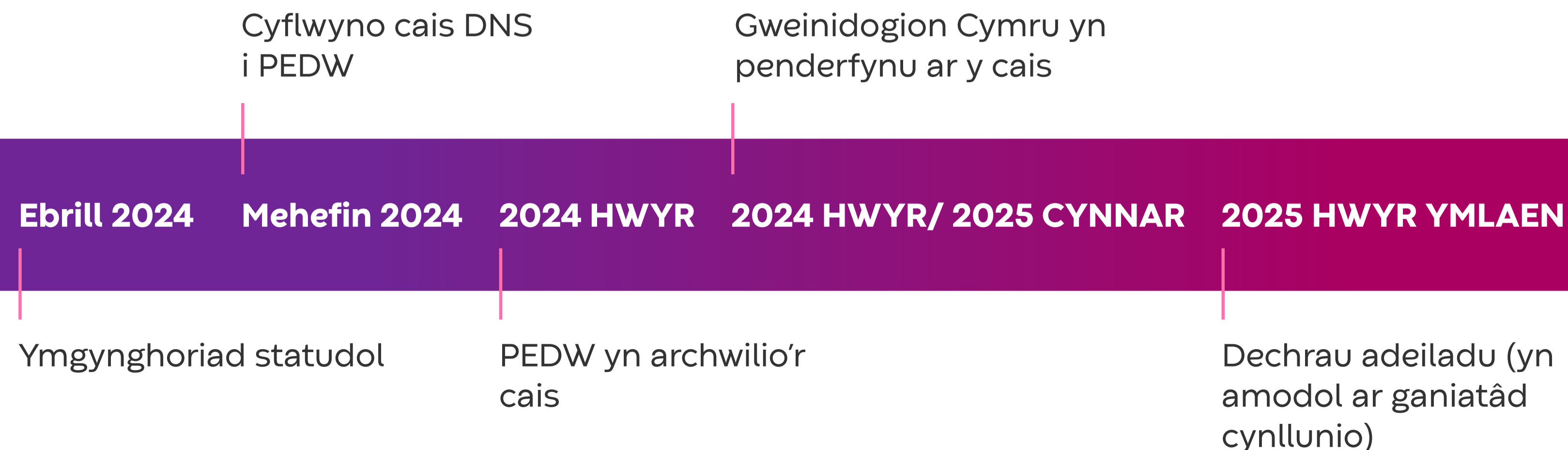
Cynllunio

Oherwydd maint a natur y prosiect, bydd fe'i ystyried yn Ddatblygiad o Arwyddocâd Cenedlaethol (DAC) gan Lywodraeth Cymru.

Felly, bydd angen cyflwyno'r cais cynllunio i Benderfyniadau Cynllunio ac Amgylchedd Cymru (PEDW), a fydd yn cynnal ei ymgynghoriad ei hun cyn gwneud argymhellion i Lywodraeth Cymru ynghylch a ddylid cymeradwyo'r cynlluniau. Wedyn gwneir penderfyniad gan Weinidogion Cymru.



Llinell amser



**PROSIECT YN DOD
YN WEITHREDOL
AM 25 MLYNEDD**

Cysylltu â ni

Gallwch gysylltu â thîm y prosiect drwy:

 01685 701254

 rhydneygreenhub@convatec.com

 **Freepost GRASSHOPPER CONSULT**
(nid oes angen stamp na chyfeiriad ychwanegol)

 Cwblhau ffurflen adborth papur sydd ar gael yn ein harddangosfeydd cyhoeddus

 Lenwi ffurflen adborth ar-lein sydd ar gael ar wefan y prosiect:
convatecgroup.com/green-manufacturing-hub-rhydney

**Cyflwynwch eich sylwadau
erbyn dydd Mercher 29 Mai
2024.**



Bydd y manylion cyswllt uchod yn eich rhoi mewn cysylltiad â Grasshopper, sy'n rheoli'r ymgynghoriad gyda'r tîm yn Convatec.

**Diolch am eich amser
heddiw. Rydym yn edrych
ymlaen at glywed
gennych.**

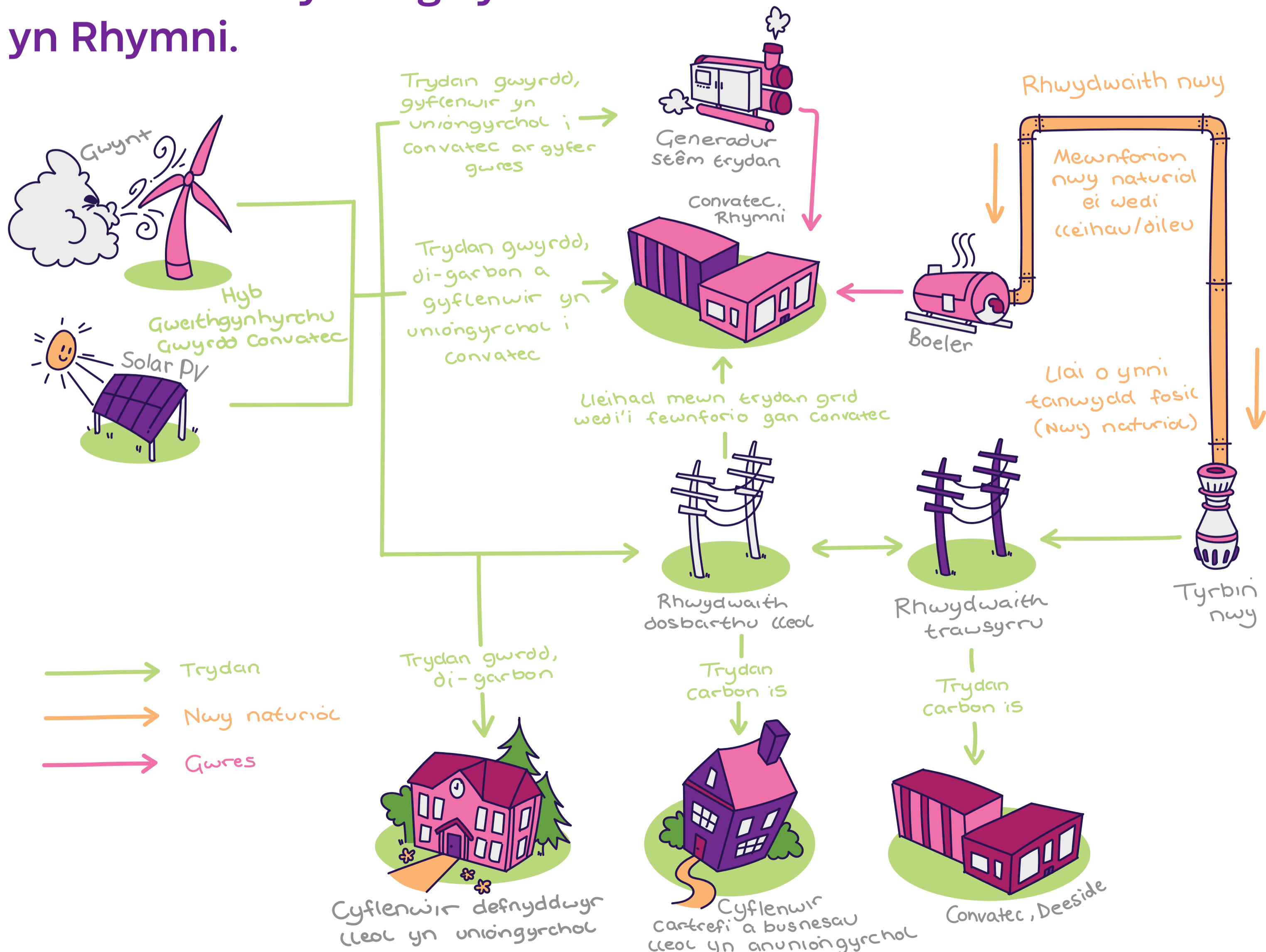
**Helo,
Heulwen
ydw i**

**ac Awel
ydw i**

Rydyn ni yma i siarad â chi am Hyb Gweithgynhyrchu Gwyrdd Convatec ac rydyn ni eisiau gwybod beth yw eich barn chi!



Mae Convatec eisiau torri lawr ar ei ddefnydd o nwy tanwydd ffosil a thrydan o'r grid mewn ffordd fawr drwy adeiladu tri thyrbín gwynt a fferm solar drws nesaf i'w ffatri yn Rhymni.



PAM?



I gwtogi ar ei ddefnydd o danwydd ffosil



I gael costau ynni rhagweladwy



I gael ei ffynhonnell ynni sicr ei hun



I sicrhau dyfodol gwyrdd sefydlog i'w ffatrioedd yng Nghymru

Beth fydd ein cymuned yn ei gael allan o'r prosiect?

YNNI DROS BEN

Bydd yr hyb yn cynhyrchu mwy o ynni nag sydd ei angen ar Convatec felly mae'r cwmni am sicrhau ei fod ar gael i fusnesau lleol eraill neu ddatblygiadau sy'n eiddo cyhoeddus. Allwch chi feddwl am unrhyw le a allai wneud defnydd o'r ynni hwn? Gallai fod yn adeilad sy'n bodoli eisoes neu'n rhywbeth nad yw wedi'i adeiladu eto.

LLEIHAIU CARBON

Disgwyliwn gael gwared â'r hyn sy'n cyfateb i tua 13,500 tonnall o garbon deuocsid y flwyddyn, sy'n hafal i gael gwared oddi ar y ffordd â tua 2,500 o geir diesel canolig eu maint sy'n gyrru 10,000 o filltiroedd yn flynyddol.

CRONFA BUDD CYMUNEDOL

Bydd cronfa flynyddol o tua £75,000 ar gael i gyflawni prosiectau ystyrlon yn Rhymni. Ar gyfer beth hoffech chi weld yr arian hwn yn cael ei ddefnyddio?

ADDYSG A CHYFLOGAETH WERDD

Bydd yr hyb yn gaffaeliad i addysg leol, gan roi cyflwyniad i fyd ynni gwynt a solar.

DYMA'CH CYFLE I OFYN CWESTIYNAU!

Mae ein tîm yma i ateb unrhyw beth yr hoffech chi am ein prosiect.

Mae eich barn yn bwysig os ydych yn cefnogi'r hyn yr ydym am ei wneud, yn erbyn ein cynigion, neu'n ansicr y naill ffordd neu'r llall.

Gallwch ysgrifennu eich adborth ar nodiadau post-it neu lenwi ffurflen adborth.

Dyma beth hoffai Convatec ei adeiladu:



3 thyrbín gwynt hyd at 150m o uchder



Tua **10** hectar o baneli solar

Byddai'r tyrbinau gwynt yn cynhyrchu tua 15 megawat (MW) a'r fferm solar yn cynhyrchu tua 5MW, gan wneud cyfanswm o tua 20MW.